

MONTHLY MEMBERSHIP PROGRESS REPORT

LIEU FRANCE

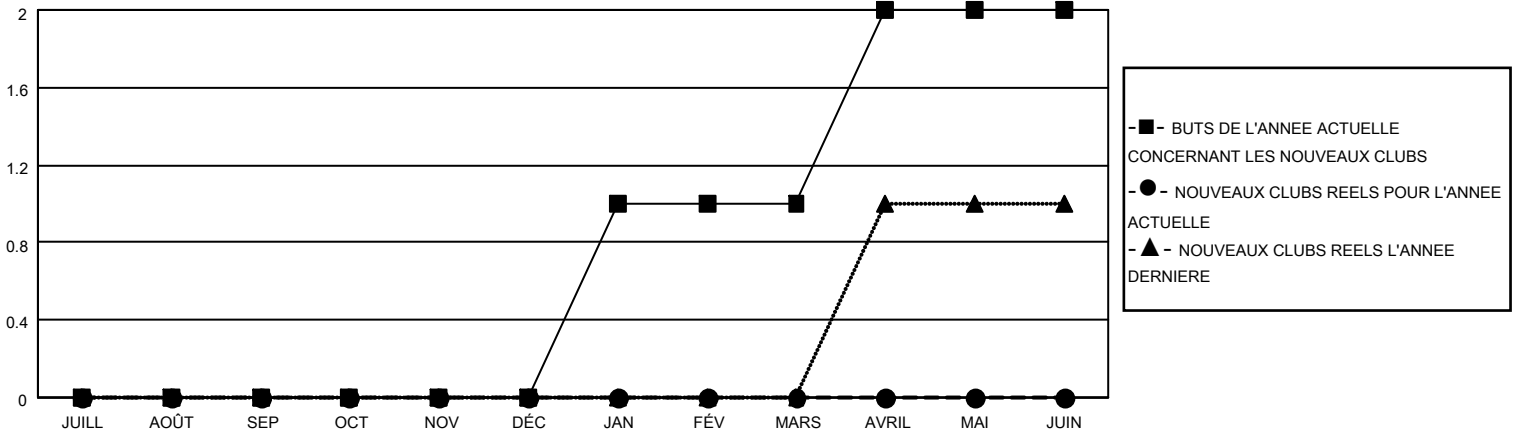
District 103CS

Results as of: 8/31/2023

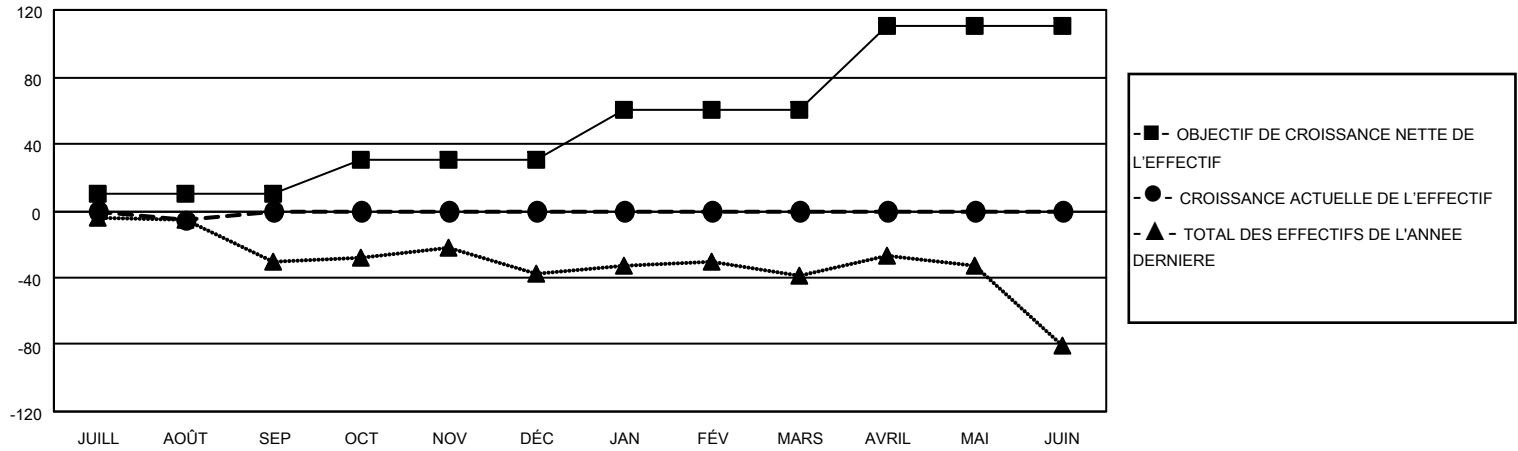
Clubs			
RESULTATS POUR 2023-2024			
TRIMESTRE	BUT CONCERNANT LES NOUVEAUX CLUBS	NOUVEAUX CLUBS	CLUBS ANNULÉS
JUILL/AOÛT/SEP	0	0	1
OCT/NOV/DÉC	0	0	0
JAN/FÉV/MARS	1	0	0
AVRIL/MAI/JUIN	1	0	0

Membres			
RESULTATS POUR 2023-2024			
TRIMESTRE	OBJECTIF DE CROISSANCE NETTE DE L'EFFECTIF	CROISSANCE ACTUELLE DE L'EFFECTIF	TOTAL DES MEMBRES RADIES (y compris les transferts)
JUILL/AOÛT/SEP	10	14	16
OCT/NOV/DÉC	20	0	0
JAN/FÉV/MARS	30	0	0
AVRIL/MAI/JUIN	50	0	0

BUTS ET NOUVEAUX CLUBS REELS - CUMULATIF



BUTS ET MEMBRES REELS - CUMULATIF



CLUBS RADIES: 1	9 CLUBS OF 88 ONT AJOUTE 1 OU PLUSIEURS NOUVEAUX MEMBRES	<u>DISTRIBUTION PAR SEXE</u>	
<u>MEMBRES RADIES</u>		HOMME	1,615 (78.74%)
DECEDE	2	FEMME	436 (21.26%)
CLUB ANNULE	0	NON BINARY	0 (0.00%)
AUTRE	14	PREFER NOT TO ANSWER	0 (0.00%)
TOTAL	16	NOMBRE TOTAL DE MEMBRES D'UNITÉS FAMILIALES	70
CLIQUEZ ICI POUR LES INFORMATIONS CUMULATIVES SUR LES EFFECTIFS		MEMBRES DE FAMILLE QUI RÈGLENT LA MOITIÉ DES COTISATIONS	35